

Sisalex[®] 500



▀ Pare-vapeur et couche d'étanchéité à l'air

- ▶ Matériau naturel en papier
- ▶ Idéalement adapté à l'isolation thermique cellulosique
- ▶ Grande capacité de séchage
- ▶ Résistant à la déchirure, tendre et souple

intérieur

Sisalex[®] 500 [1,5 m]



Dimension des rouleaux

Long.: 50 m / Larg.: 1,5 m / Surface: 75 m²

Quantité par palette

36 rouleaux = 2'700 m²

Données techniques

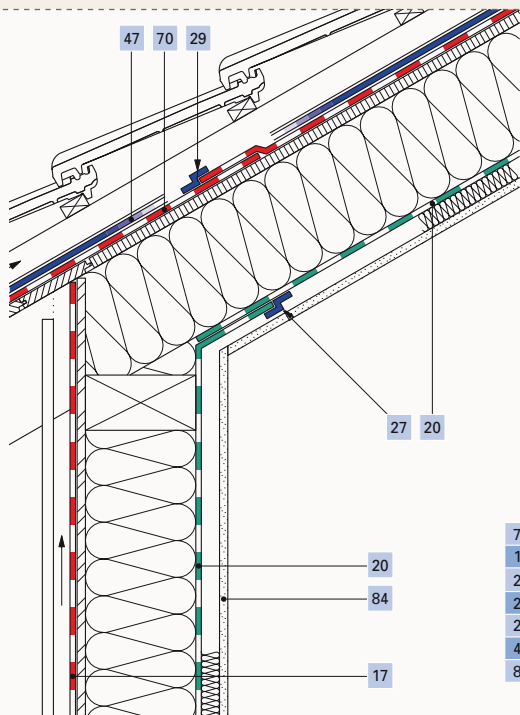
Valeur s ₀	2 m
Poids	175 g/m ²
Epaisseur	0,24 mm
Classe d'incendie	5.2
Réaction au feu	E, EN 13501
CE-code	EN13984:2005-02/2007

10

Jahre Garantie*
Ans Garantie
Anni Garanzia
Years Warranty

* Les produits Ampack sont synonymes de sécurité. La garantie couvre non seulement le remplacement des matériaux, mais également les frais d'installation et de second œuvre.

ISO 9001:2008
Swiss Research



70	Lé de sous-toiture d'Ampack
17	Étanchéité au vent d'Ampack
20	Pare-vapeur Sisalex® 500
27	Ruban adhésif Ampacoll® INT / Ampacoll® AT
29	Ruban adhésif Ampacoll® XT, 60 mm
47	Taquet d'étanchéité Ampacoll® ND.Band
84	Revêtement

Les produits adhésifs suivants sont adaptés à l'utilisation sur **Sisalex® 500**:

- ▶ Ampacoll® XT
- ▶ Ampacoll® AT
- ▶ Ampacoll® INT
- ▶ Ampacoll® Profix
- ▶ Ampacoll® FE
- ▶ Ampacoll® DT
- ▶ Ampacoll® RA
- ▶ Ampacoll® BK 530
- ▶ Ampacoll® BK 535
- ▶ Ampacoll® Primer 531
- ▶ Ampacoll® Connecto

Conseils de pose

Sisalex® 500 sert à la fois de pare-vapeur et de couche d'étanchéité à l'air. Tous les joints, toutes les fentes, tous les raccords avec les parties de construction ou entre les lés doivent être scellés de manière étanche à l'air. Les endroits où la surface est endommagée doivent être réparés de manière étanche. **Sisalex® 500** doit être posé du côté chaud de l'isolation thermique des constructions sèches. Clouage ou agrafage caché sous les joints à recouvrement. Le côté lisse et imprimé du pare-vapeur doit donner côté chambre. Le collage s'effectue sur cette face. Faire attention à ménager des joints de recouvrement de 10 cm. Une fois les lés posés, coller les joints de recouvrement de manière étanche avec le ruban adhésif **Ampacoll® INT** ou **Ampacoll® AT** lorsque la sous-construction ne se prête pas au clouage ou à l'agrafage, utiliser le ruban adhésif **Ampacoll® DT**. L'habillage des parois de la chambre consolide durablement la fixation du pare-vapeur. Les raccords aux bords doivent être réalisés avec **Ampacoll® BK 530** ou **Ampacoll® RA**. Préparer les supports poreux ou poussiéreux avec **Ampacoll® Primer 531** ou **Ampacoll® Connecto**. Fermer de manière étanche à l'air les endroits de passage de canaux d'aération ou de câblage électrique, de pannes ou de chevrons etc. avec **Ampacoll® BK 535**, 50 mm. Appliquer préalablement **Ampacoll® Primer 531** ou **Ampacoll® Connecto** sur les supports poreux, rugueux ou poussiéreux.